

UMDR-TWK

通用微波都卜勒雷達系列 車輛逆向檢測器

Universal Microwave Doppler Radar Series (Traffic)

採用連續波目標偵測技術，可做為交通警示器應用於車道逆行告警。

廣泛適用於高速公路、快速道路及市區單行道等不同環境。



全天候
工作

道路偵測
逆行告警

適用各類
道路環境

偵測距離
可達60米

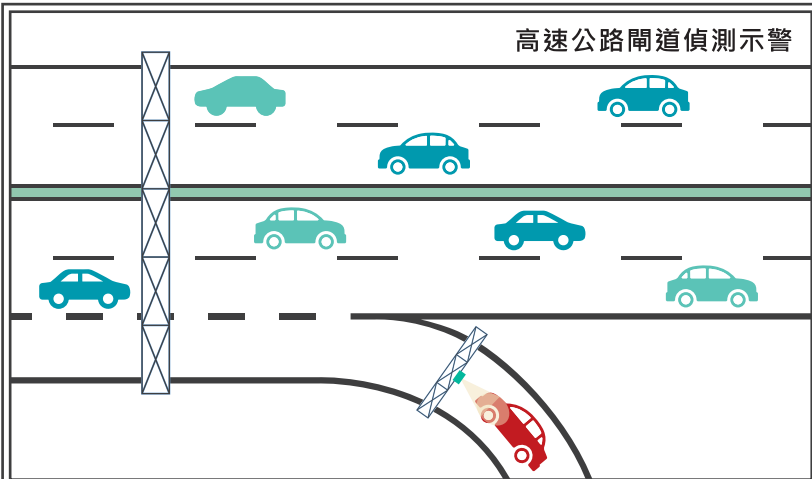
應用方式

- 採用連續波(CW)
- 車行逆向告警

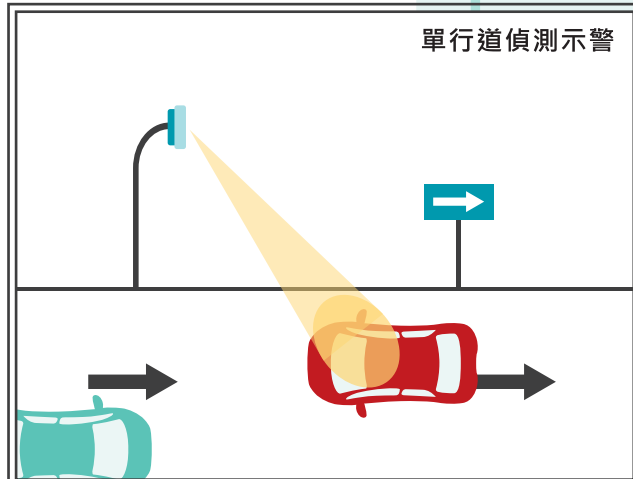
功能特性

- 正向/斜向安裝於車道上方/側邊
- 偵測距離達60米
- 廣泛適用於高速公路、快速道路及市區單行道等不同環境

高速公路闖道偵測示警



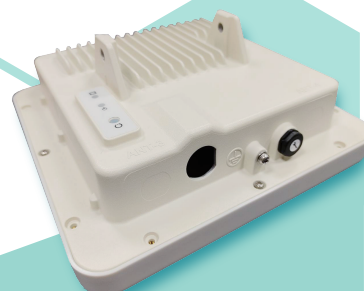
單行道偵測示警



產品規格效能

雷達型式	連續波 (CW)
安裝方向	正向/斜向
中心頻率	24.125GHz±100MHz
發射功率	10mW
天線波束寬	5.5度 x 11度
檢測距離	≤60m
探測時間	25ms
功率消耗	≤3.5W
輸入電源	12~36Vdc
通信介面	RS-232或RS-485或乾接點
平均無故障時間	≥90,000小時(10年)
外觀尺寸	106 x 106 x 68
防水設計	符合IP-67標準
環境能力	工作溫度-40度~70度 濕度0~95%RH
振動	2.8g rms. up to 432Hz
衝擊	10g @6ms半正弦波
風速	最大150km/h
認證	NCC ; ISO-9001

▼ 產品各角度參考圖



QR Code